

PROYECTO BASICO Y DE EJECUCION
DE INSTALACION DE PANELES FOTOVOLTAICOS
EN CUBIERTA DE EDIFICIO DE OFICINAS

C/EMILIO VARGAS.7. MADRID
FEBRERO 2024

ESTADO ACTUAL Y REFORMADO
PLANTA CUBIERTA.IMPLANTACION

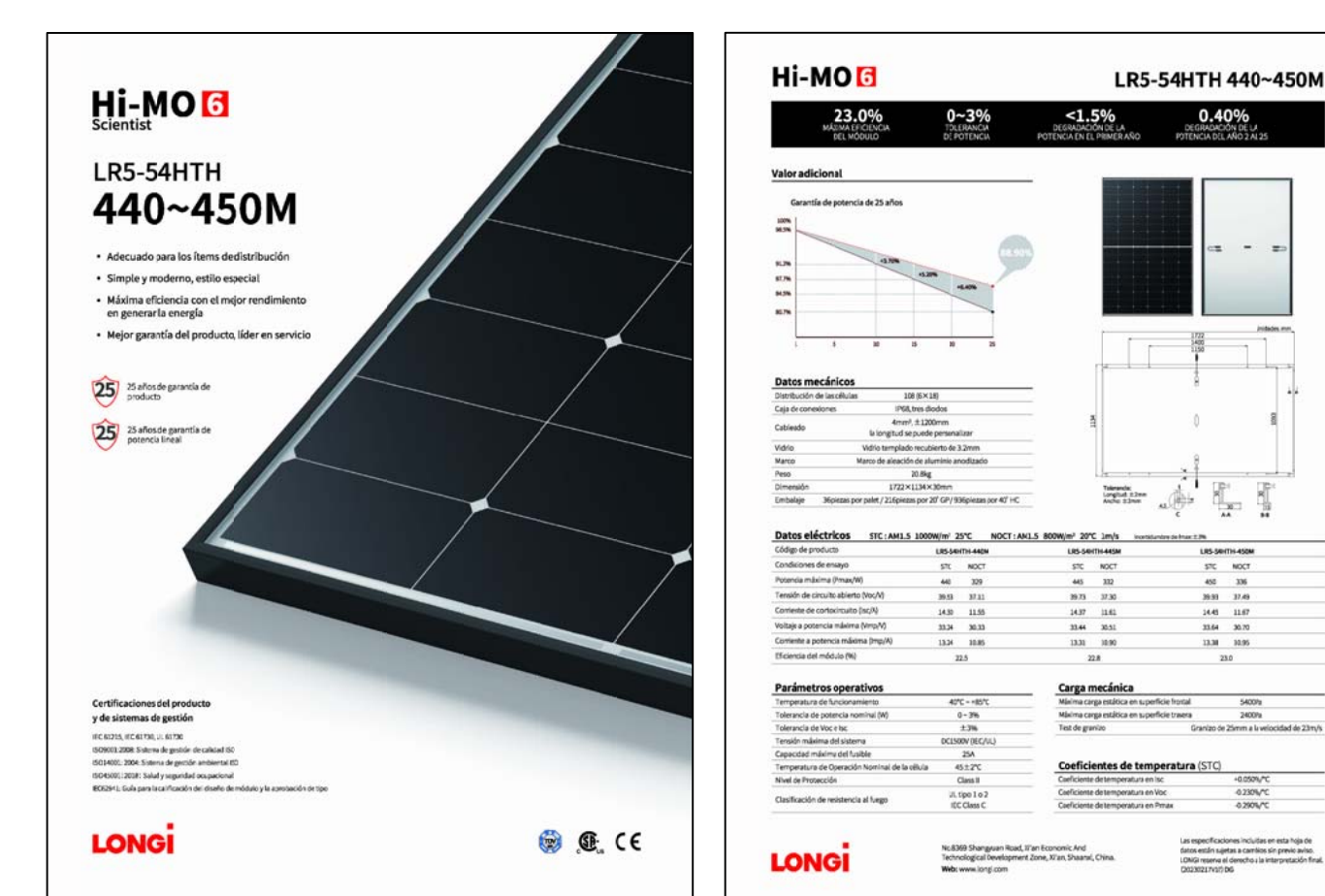
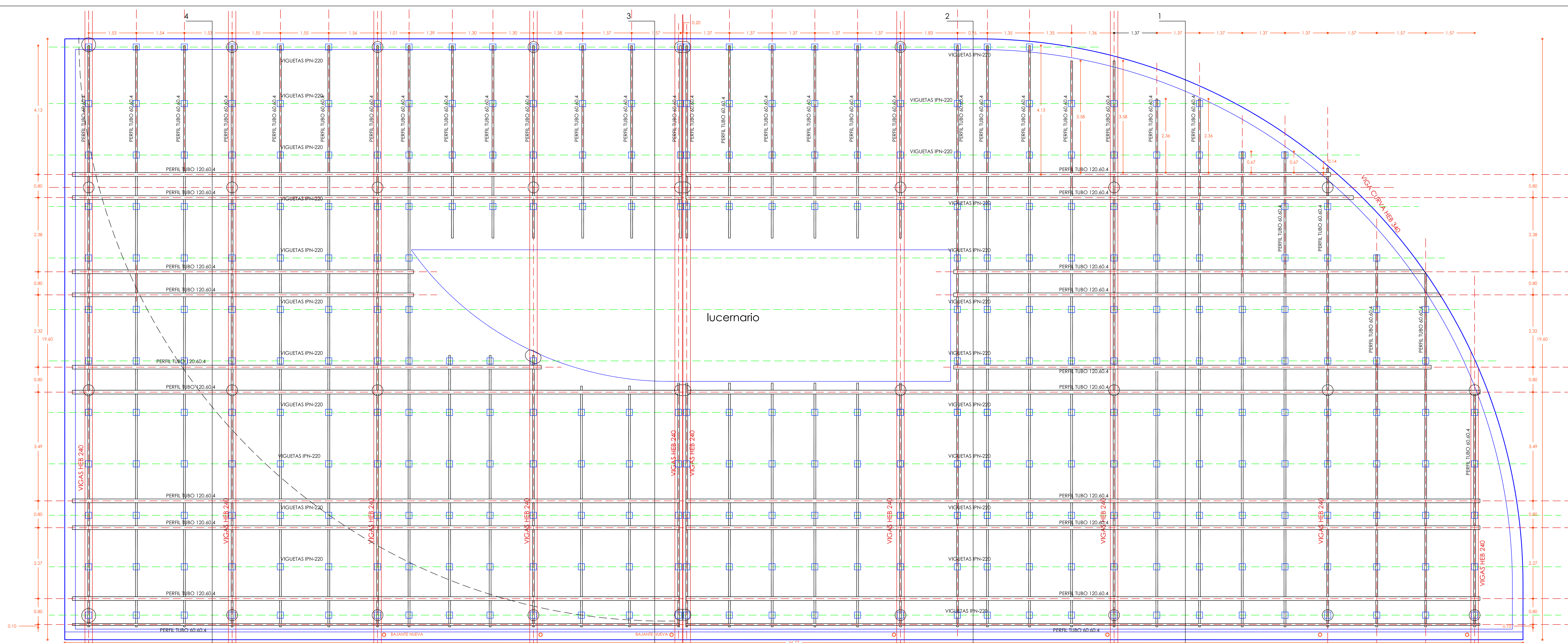
ESCALA 1/50

PROPIEDAD:
ENRESA

ARQUITECTO:
IGNACIO JAVIER SANCHEZ ROJO
COL. COAM 11.960

A2

Este documento es propiedad de ENRESA. Queda prohibida su reproducción o uso no autorizado sin el consentimiento escrito de ENRESA. Toda infracción será perseguida legalmente.



213 UNIDADES
PANEL 450 W
POTENCIA TOTAL: 95.85 KW

PROYECTO BASICO Y DE EJECUCION
DE INSTALACION DE PANELES FOTOVOLTAICOS
EN CUBIERTA DE EDIFICIO DE OFICINAS

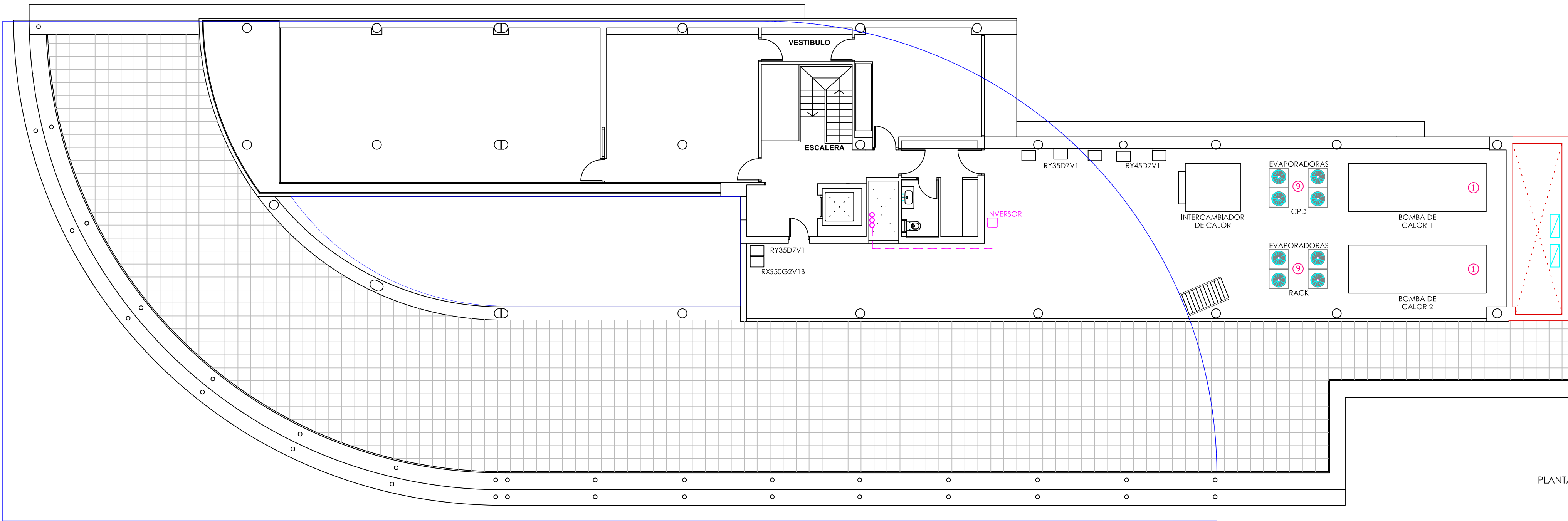
C/EMILIO VARGAS,7. MADRID
FEBRERO 2024

ESTADO REFORMADO
PLANTA CUBIERTA. ESTRUCTURA. PANELES
ESCALA 1/50

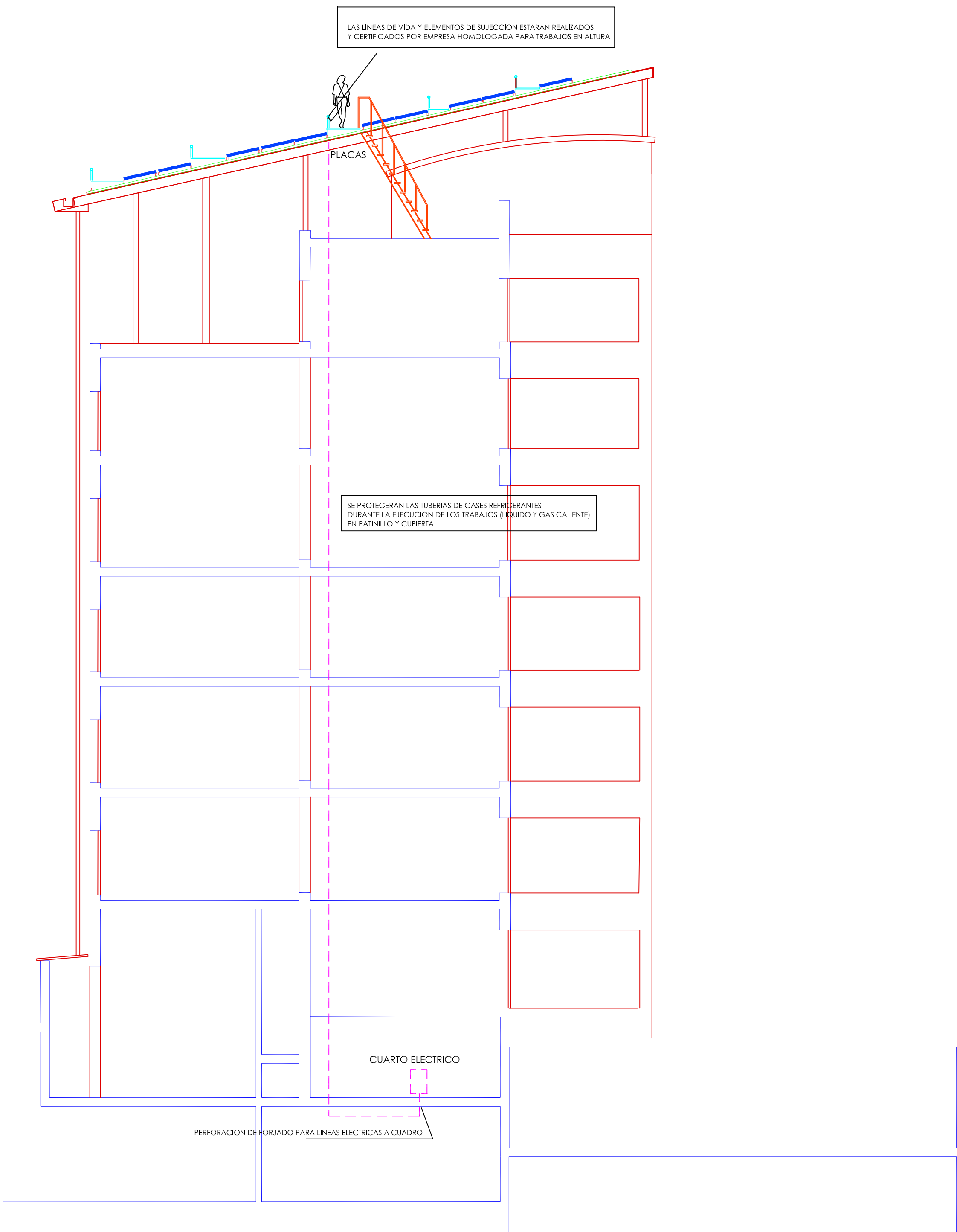
A3

PROPIEDAD:
ENRESA

ARQUITECTO:
IGNACIO JAVIER SANCHO ROJO
COL. COAM 11.960



PLANTA SEPTIMA

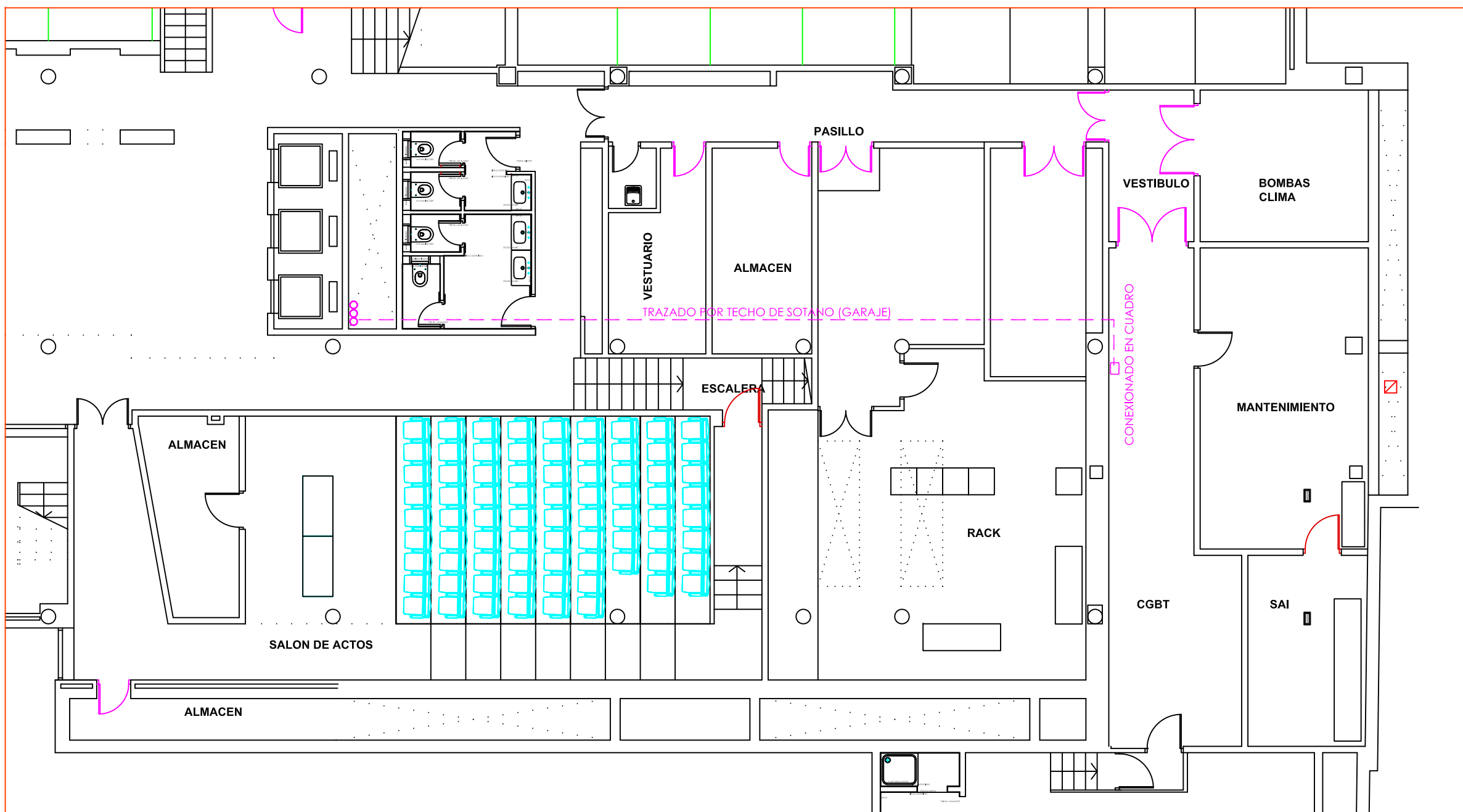


LAS LINEAS DE VIDA Y ELEMENTOS DE SUJECCION ESTARAN REALIZADOS Y CERTIFICADOS POR EMPRESA HOMOLOGADA PARA TRABAJOS EN ALTURA

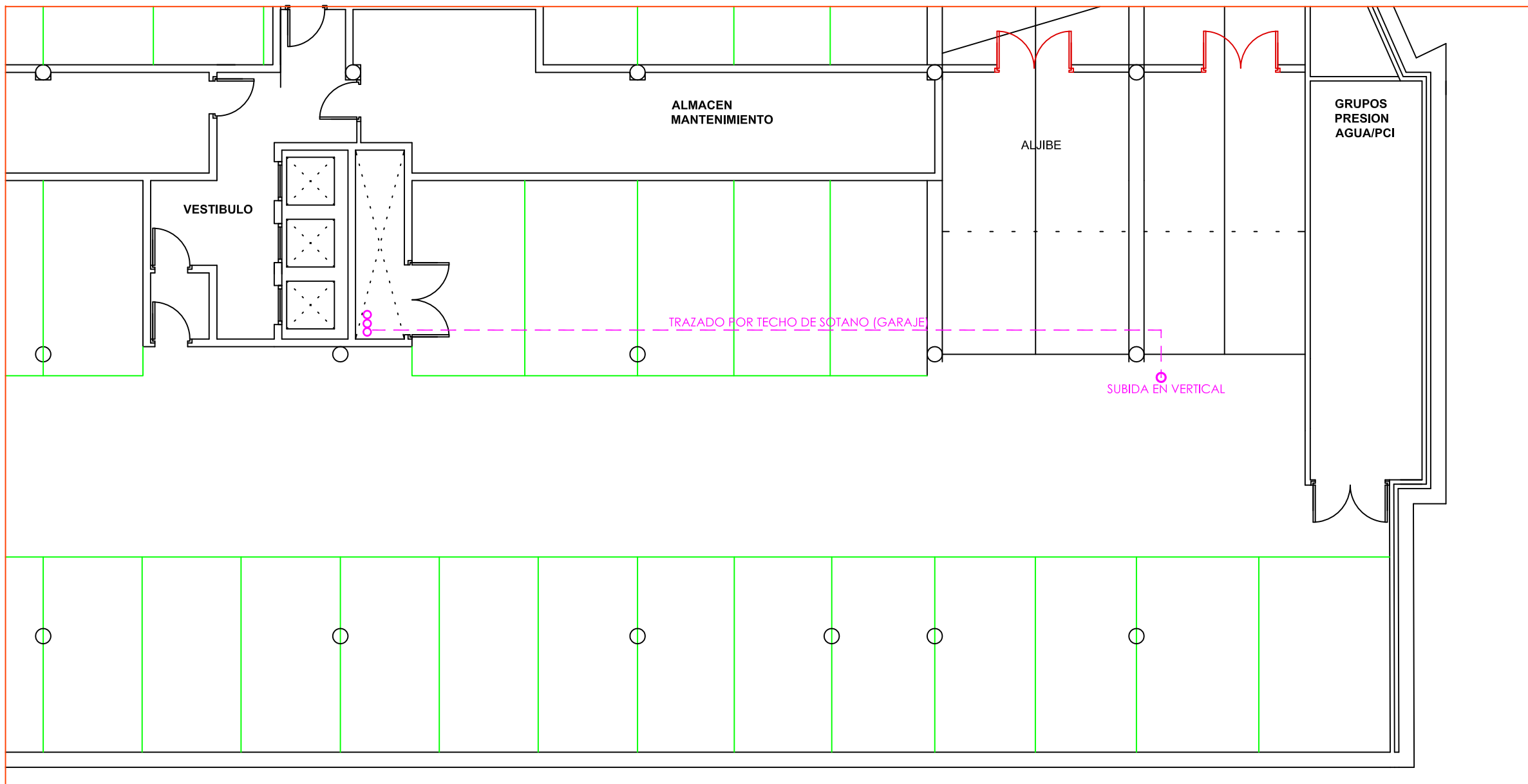
SE PROTEGERAN LAS TUBERIAS DE GASES REFRIGERANTES DURANTE LA EJECUCION DE LOS TRABAJOS (LIQUIDO Y GAS CALENTE) EN PATINILLO Y CUBIERTA

CUARTO ELECTRICO

PERFORACION DE FORJADO PARA LINEAS ELECTRICAS A CUADRO



PLANTA BAJA



PLANTA SOTANO

PROYECTO BASICO Y DE EJECUCION DE INSTALACION DE PANELES FOTOVOLTAICOS EN CUBIERTA DE EDIFICIO DE OFICINAS

C/EMILIO VARGAS,7. MADRID
FEBRERO 2024

ESTADO REFORMADO
PLANTA S-1, BAJA Y SEPTIMA
SECCION TRANSVERSAL

ESCALA: 1/100

PROPIEDAD:
ENRESA

ARQUITECTO:
IGNACIO JAVIER SANCHEZ ROJO
COL. COAM 11.960

A4



SECCION 1-1

SECCION 2-2

SECCION 3-3

SECCION 4-4

PROYECTO BASICO Y DE EJECUCION
DE INSTALACION DE PANELES FOTOVOLTAICOS
EN CUBIERTA DE EDIFICIO DE OFICINAS

C/EMILIO VARGAS,7. MADRID
FEBRERO 2024

ESTADO REFORMADO
DETALLE. SECCIONES.

ESCALA 1/30

PROPIEDAD:
ENRESA

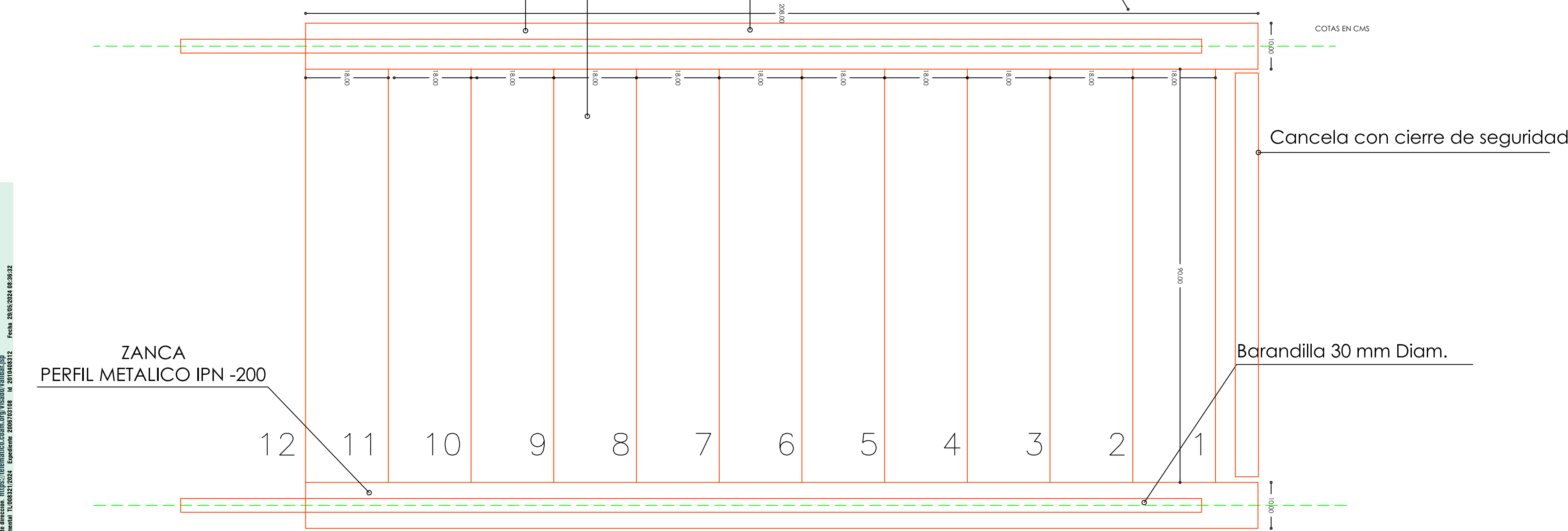
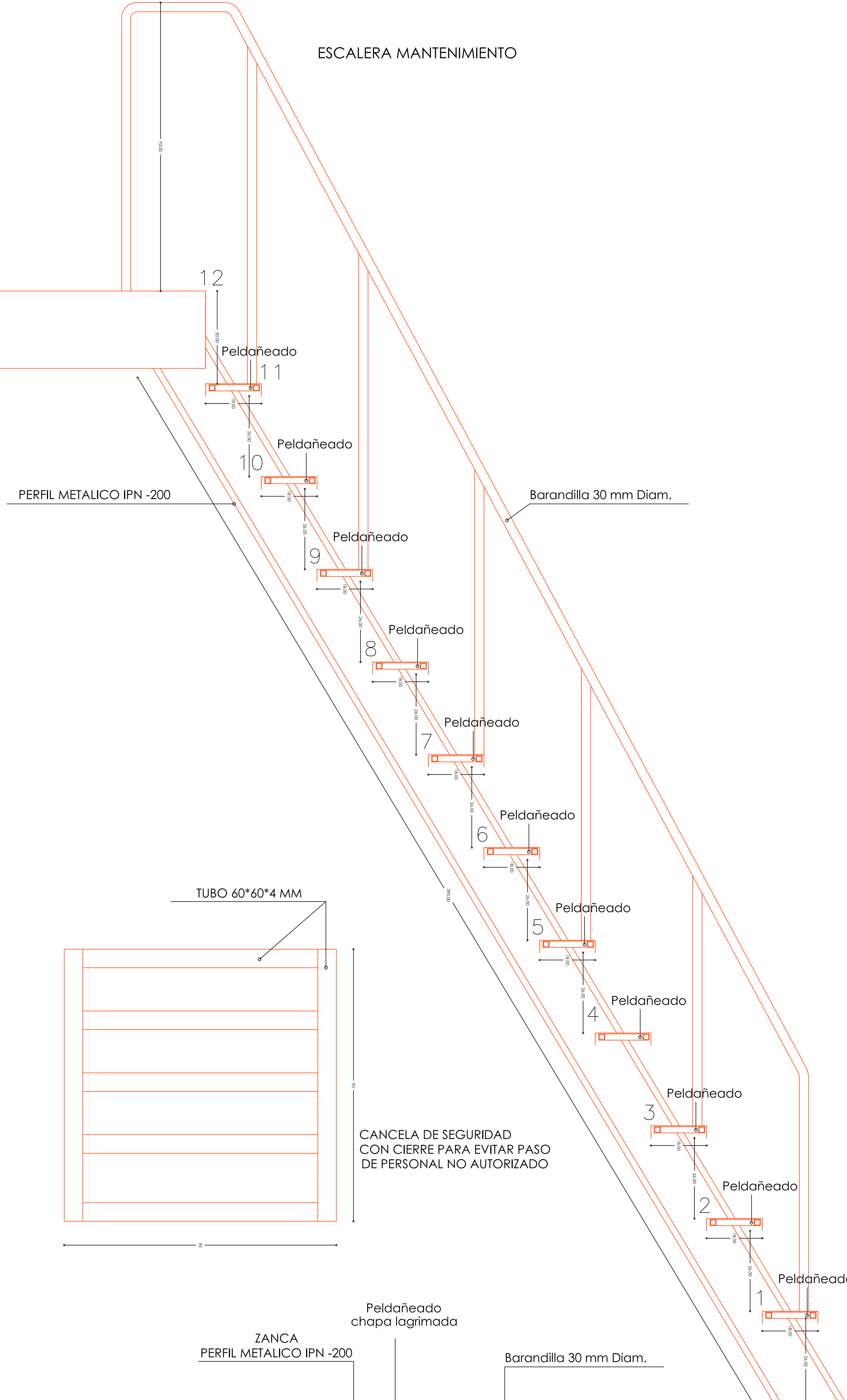
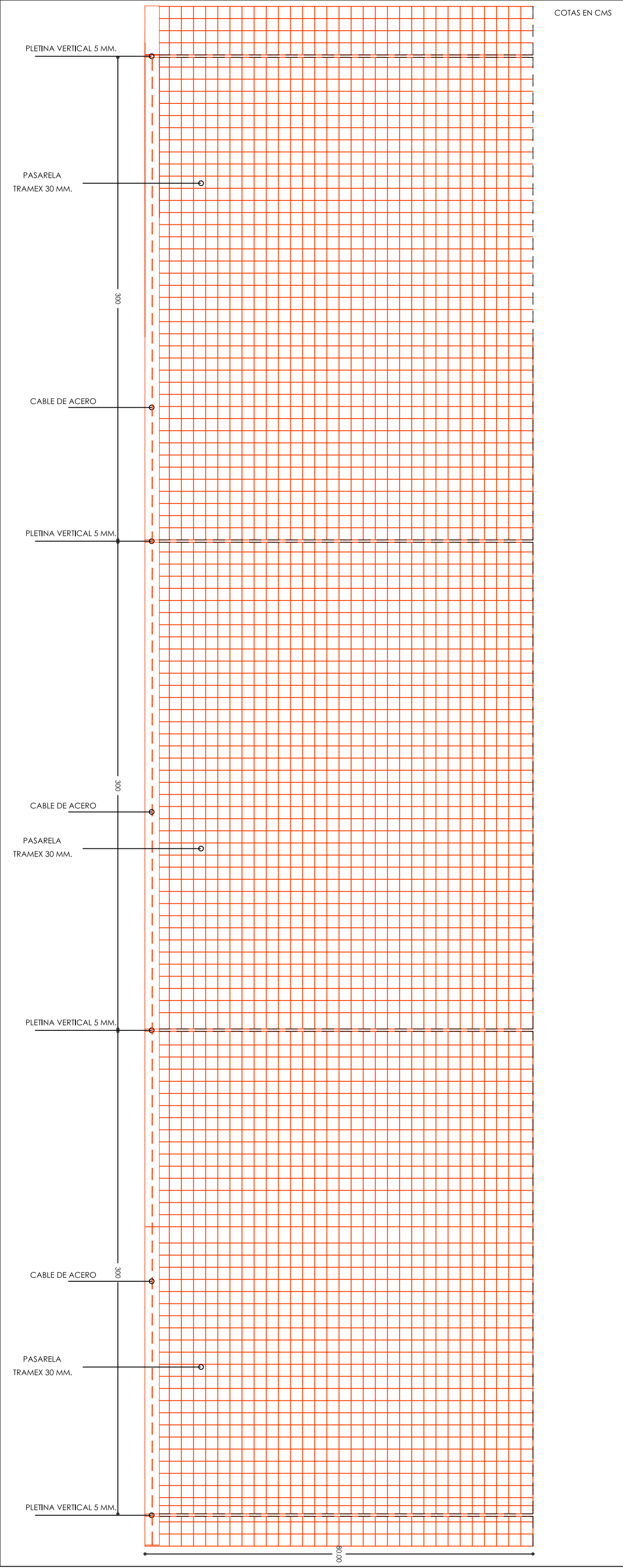
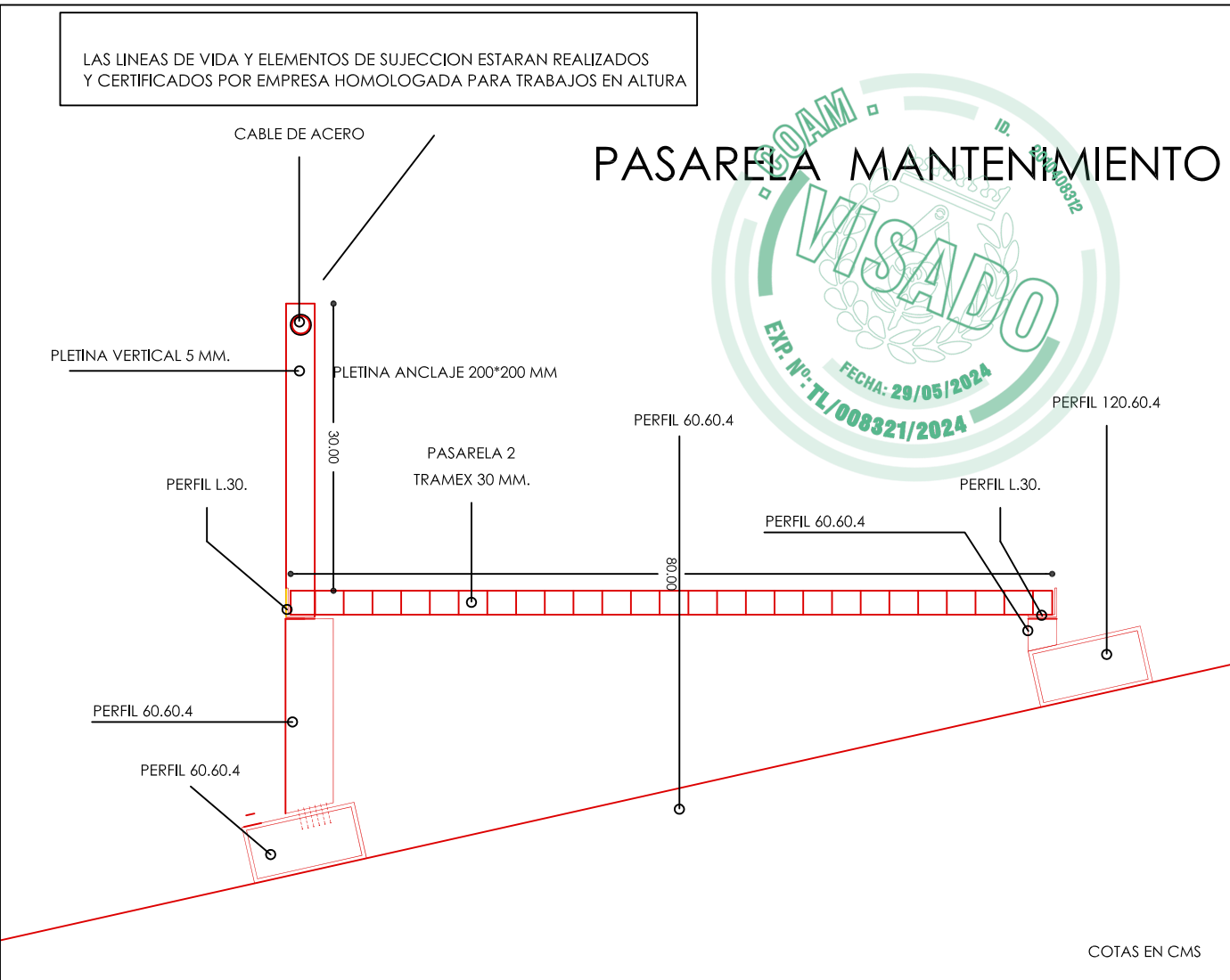
ARQUITECTO:
IGNACIO JAVIER SANCHEZ ROJO
COL. COAM 11.960

A5

Este documento es propiedad de ENRESA. Queda prohibida su reproducción o uso no autorizado sin el consentimiento escrito de ENRESA. Toda infracción será perseguida legalmente.

ESCALERA MANTENIMIENTO

PASARELA MANTENIMIENTO



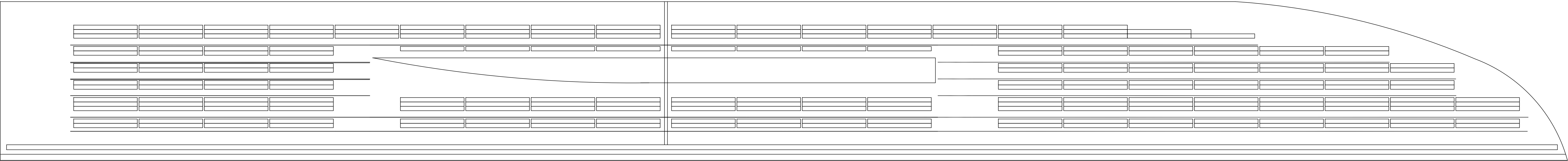
PROYECTO BASICO Y DE EJECUCION DE INSTALACION DE PANELES FOTOVOLTAICOS EN CUBIERTA DE EDIFICIO DE OFICINAS

C/EMILIO VARGAS,7. MADRID
FEBRERO 2024

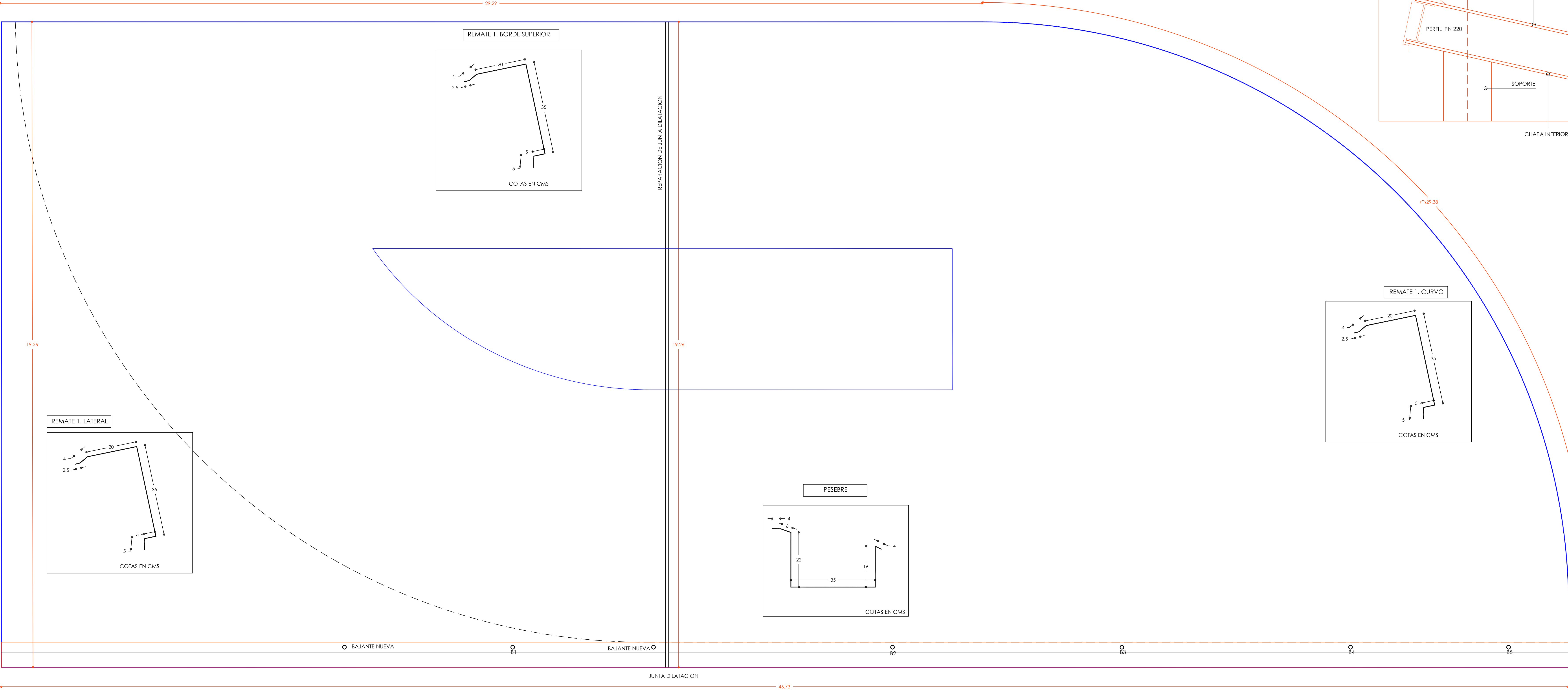
ESTADO REFORMADO
DETALLE. ESCALERA-PASARELA MANTENIMIENTO
ESCALA 1/50

A6

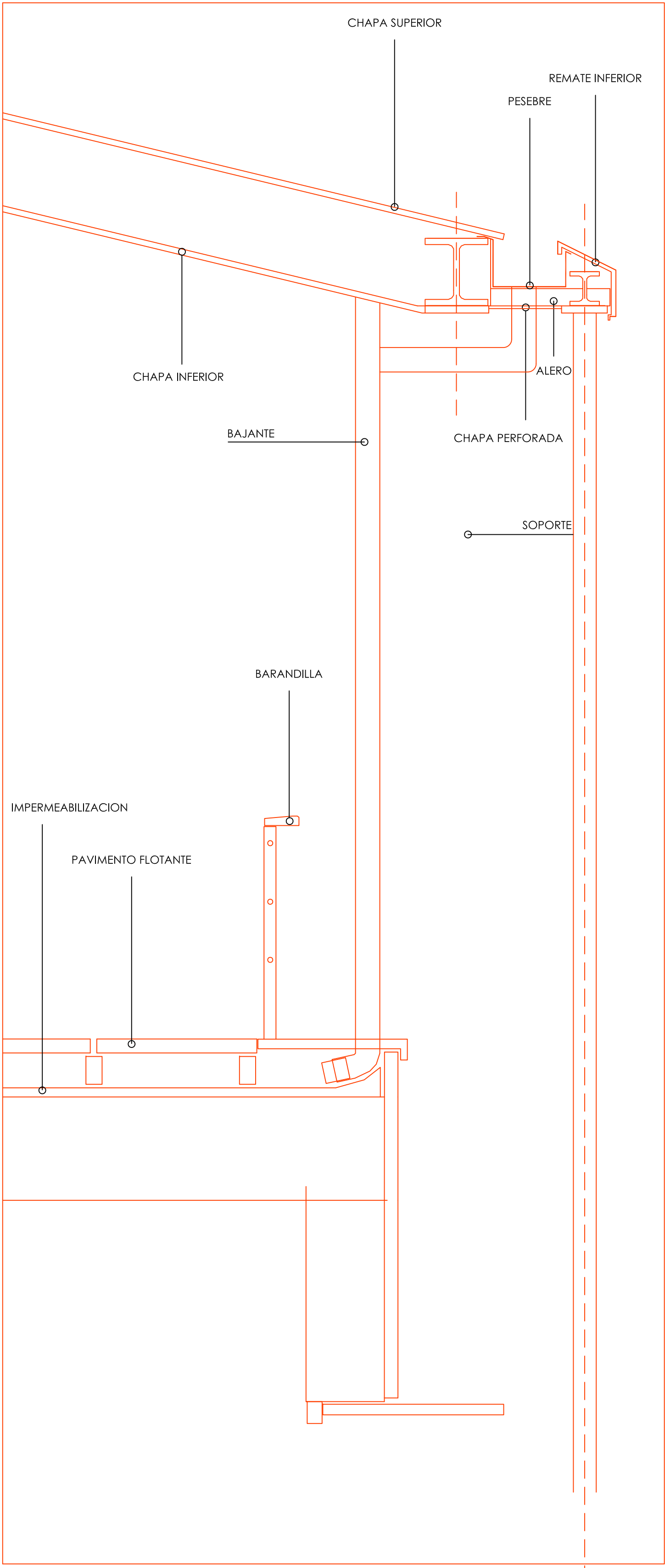
PROPIEDAD:
ENRESA
ARQUITECTO:
IGNACIO-JAVIER SANCHEZ ROJO
COL. COAM 11.960



ALZADO



BAJANTE.DETALLE

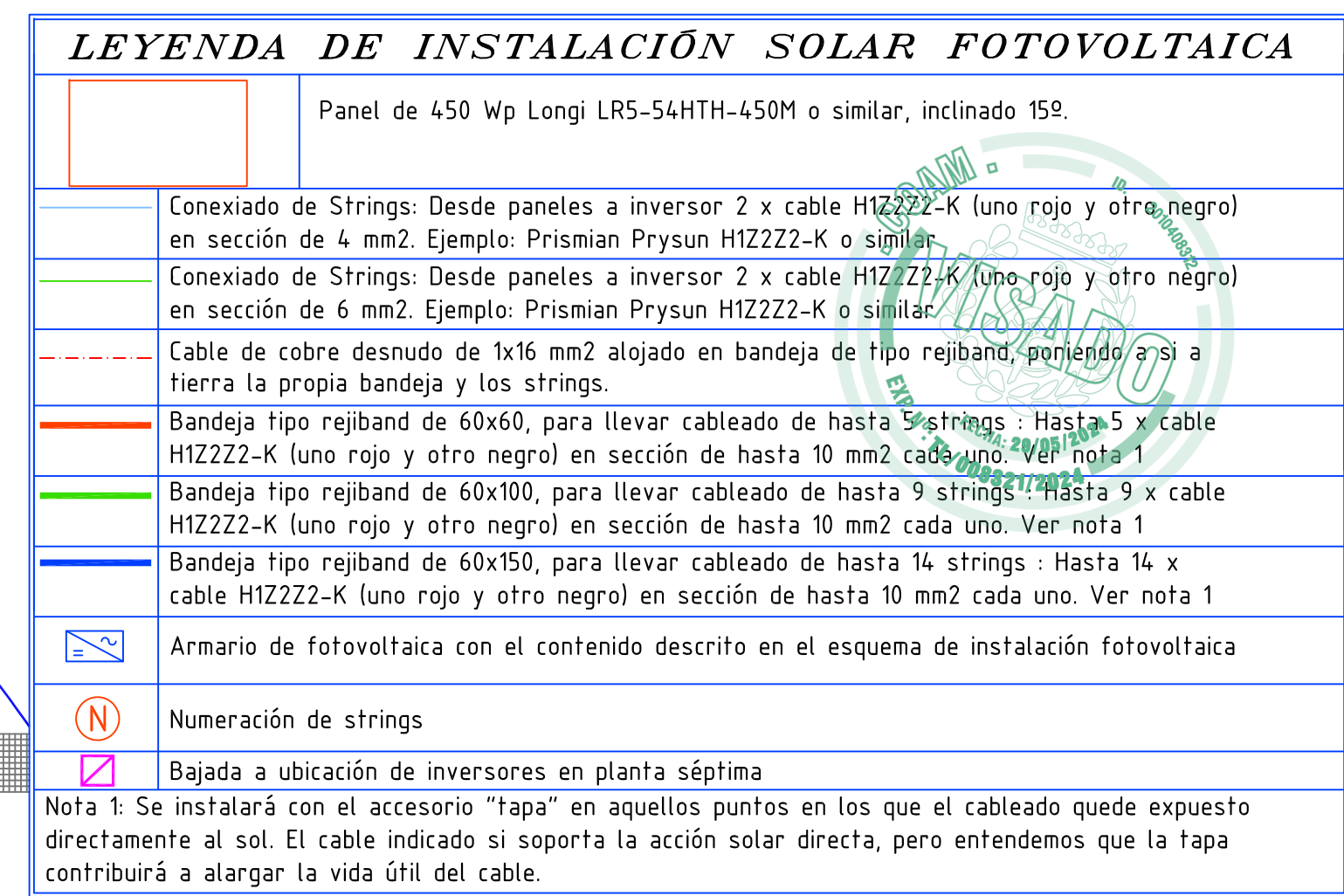


NOTA:
Las dimensiones finales de estos remates se ajustan ala geometria existente de la edificacion

PROYECTO BASICO Y DE EJECUCION
DE INSTALACION DE PANELES FOTOVOLTAICOS
EN CUBIERTA DE EDIFICIO DE OFICINAS
C/EMILIO VARGAS,7. MADRID
FEBRERO 2024
ESTADO REFORMADO
DETALLE DE REMATES.ALZADO GENERAL
ESCALA 1/50

A7

PROPIEDAD:
ENRESA
ARQUITECTO:
IGNACIO JAVIER SANCHEZ ROJO
COL. COAM 11.960



LE

15

14

13

12

11

10

9

8

7

6

5








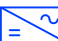


4

3

2

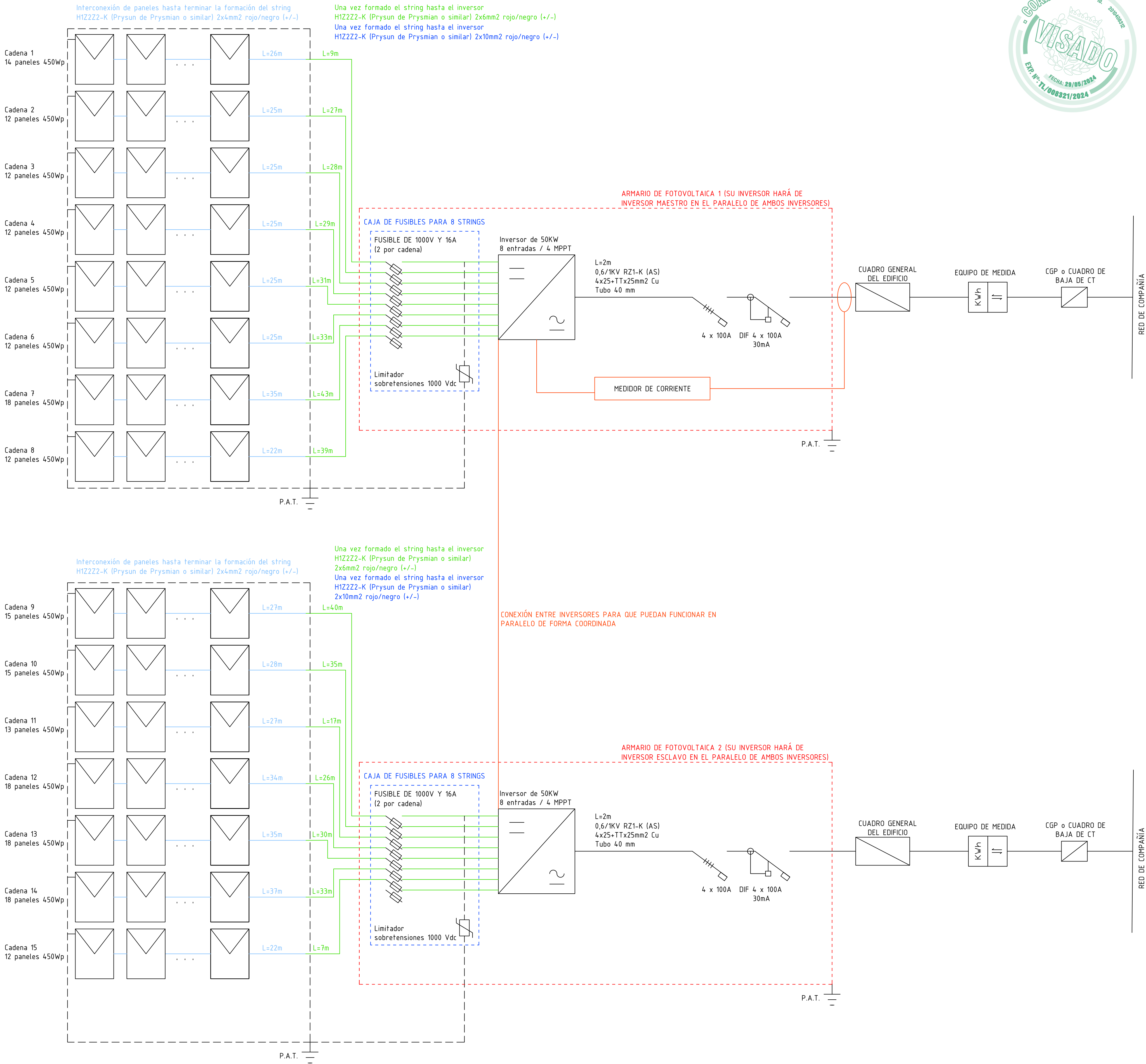
1

Nota 1: -
directam
contribu

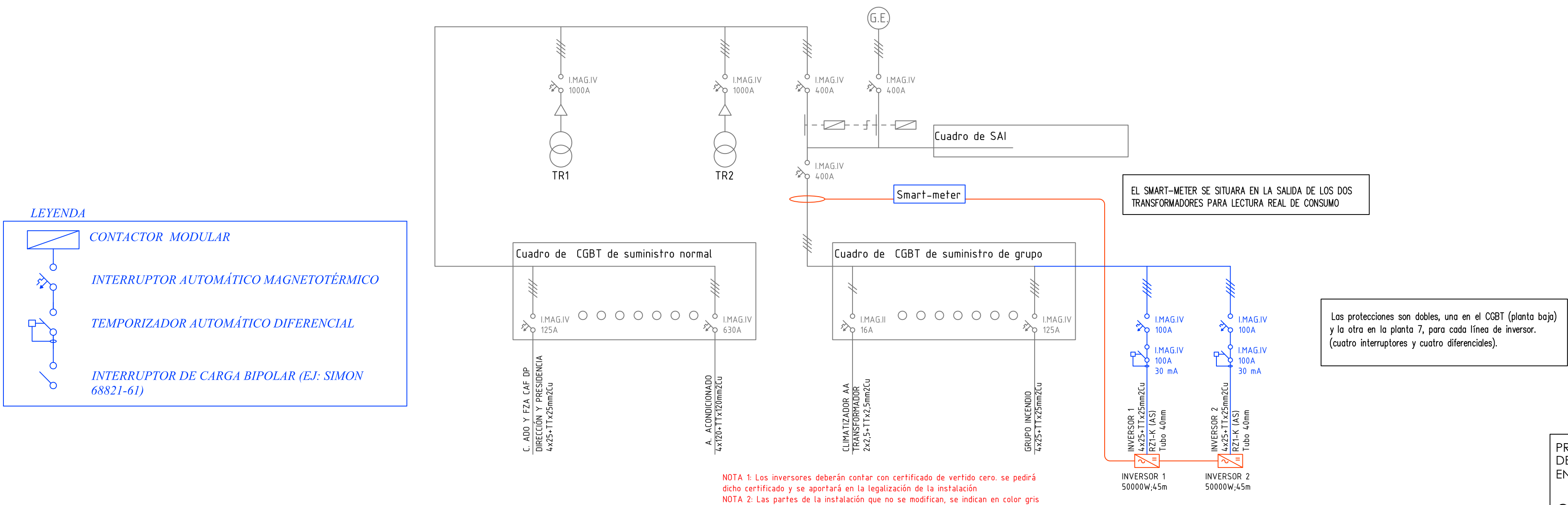
LEYENDA DE INSTALACIÓN SOLAR FOTVOLTAICA	
	Panel de 450 Wp Longi LR5-54HTH-450M o similar, inclinado 15º.
	Conexiado de Strings: Desde paneles a inversor 2 x cable H1Z2Z2-K (uno rojo y otro negro) en sección de 4 mm2. Ejemplo: Prismian Prysun H1Z2Z2-K o similar
	Conexiado de Strings: Desde paneles a inversor 2 x cable H1Z2Z2-K (uno rojo y otro negro) en sección de 6 mm2. Ejemplo: Prismian Prysun H1Z2Z2-K o similar
	Conexiado de Strings: Desde paneles a inversor 2 x cable H1Z2Z2-K (uno rojo y otro negro) en sección de 10 mm2. Ejemplo: Prismian Prysun H1Z2Z2-K o similar
	Bandeja tipo rejiband de 60x60, para llevar cableado de hasta 5 strings : Hasta 5 x cable H1Z2Z2-K (uno rojo y otro negro) en sección de hasta 10 mm2 cada uno. Ver nota 1
	Bandeja tipo rejiband de 60x100, para llevar cableado de hasta 9 strings : Hasta 9 x cable H1Z2Z2-K (uno rojo y otro negro) en sección de hasta 10 mm2 cada uno. Ver nota 1
	Bandeja tipo rejiband de 60x150, para llevar cableado de hasta 14 strings : Hasta 14 x cable H1Z2Z2-K (uno rojo y otro negro) en sección de hasta 10 mm2 cada uno. Ver nota 1
	Armario de fotovoltaica con el contenido descrito en el esquema de instalación fotovoltaica
	Numeración de strings
	Bajada a ubicación de inversores en planta séptima

Nota 1: Se instalará con el accesorio "tapa" en aquellos puntos en los que el cableado quede expuesto directamente al sol. El cable indicado si soporta la acción solar directa, pero entendemos que la tapa contribuirá a alargar la vida útil del cable.

A8



ESQUEMA DE FOTOVOLTAICA



PROYECTO BÁSICO Y DE EJECUCIÓN DE INSTALACIÓN DE PANELES FOTOVOLTAICOS EN CUBIERTA DE EDIFICIO DE OFICINAS

C/EMILIO VARGAS,7. MADRID

FEBRERO 2024

ESQUEMAS DE INSTALACIÓN

ESCALA: S.E.

PROPIEDAD: ENRESA

ARQUITECTO: IGNACIO JAVIER SANCHO ROJO COL. COAM 11.960

A9

ESQUEMA DE CONEXIÓN A CGBT DE LA EDIFICACIÓN